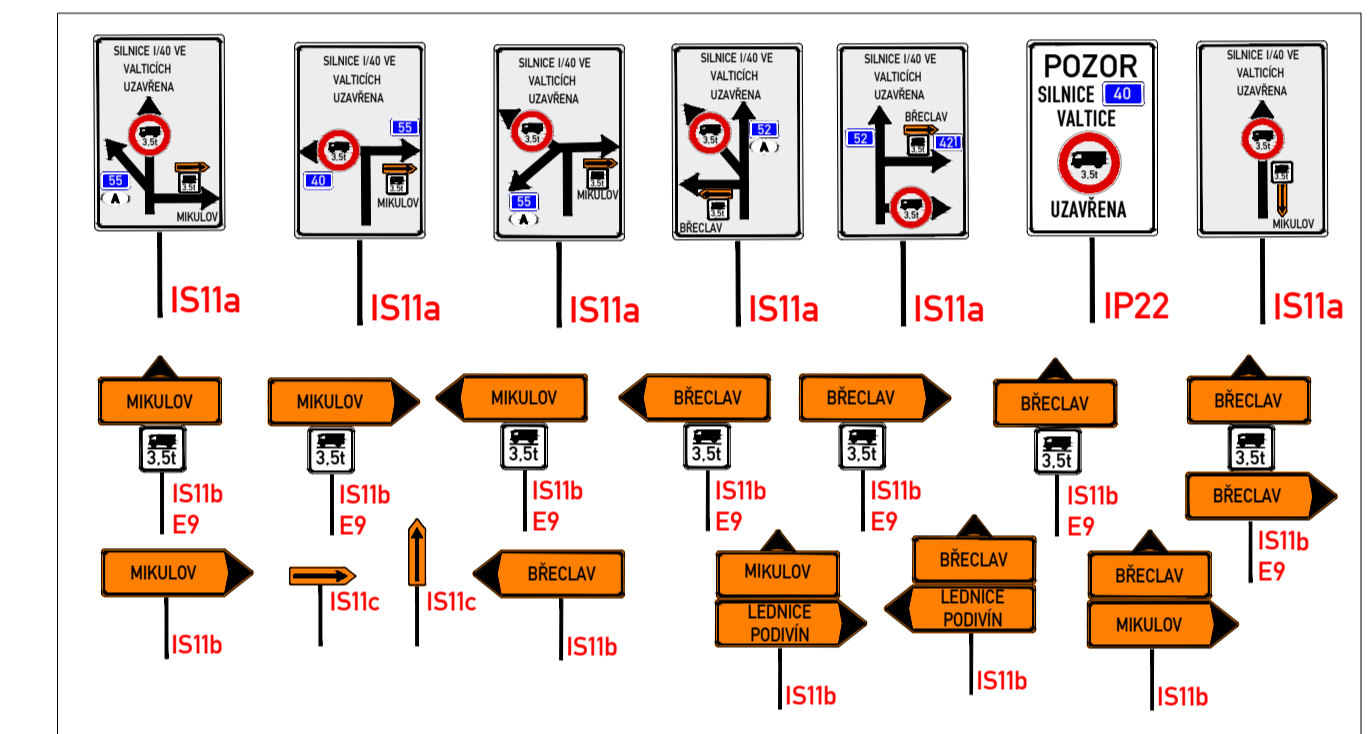


LEGENDA:

	STÁVAJÍCÍ SVISLÉ DZ		PŘECHODNÉ SVISLÉ DZ
	STÁVAJÍCÍ SVISLÉ DZ DOČASNĚ ZRUŠENÉ		PŘECHODNÉ SVISLÉ DZ NA ŽLUTOZELENÉM FLUORESCENČNÍM RETROREFLEXNÍM POKLADU
	OBJÍZDNÁ TRASA NAD 3,5t		ZÁBOR "I40 Valtice - průtah" + ZÁBOR "I40 Valtice rekonstrukce kanalizace..."

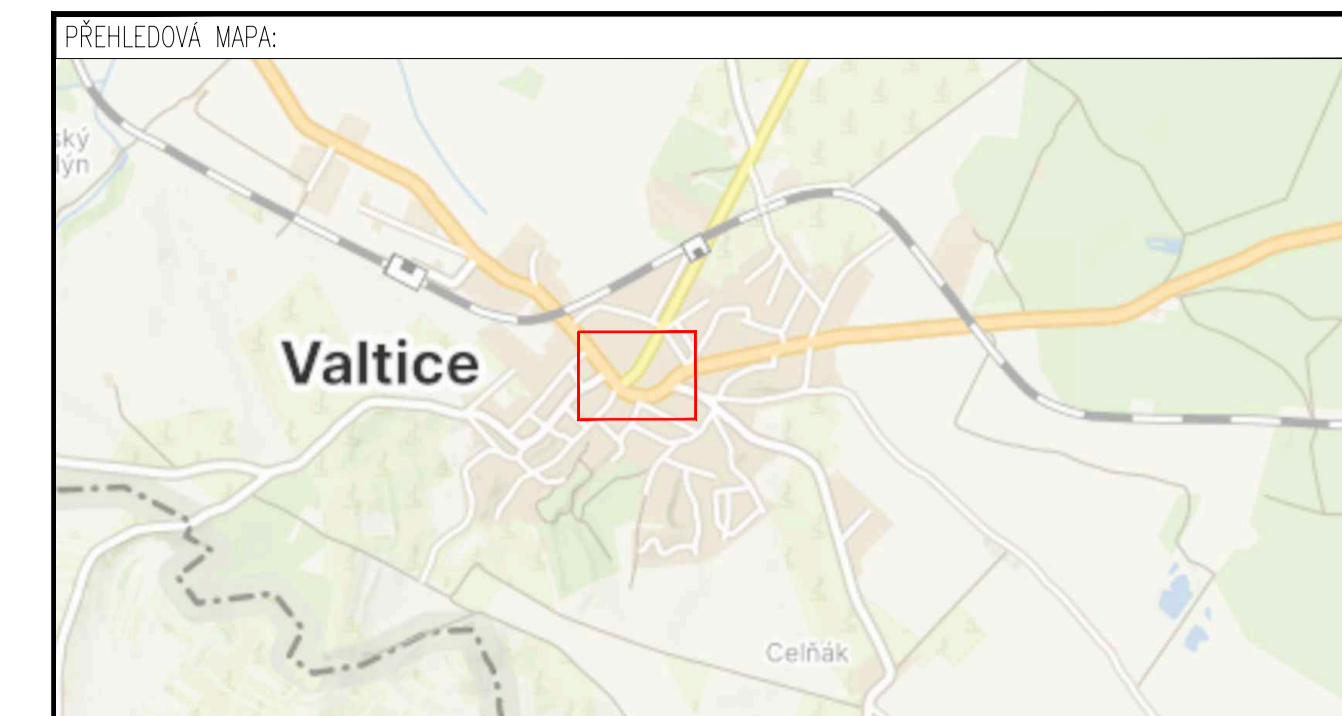
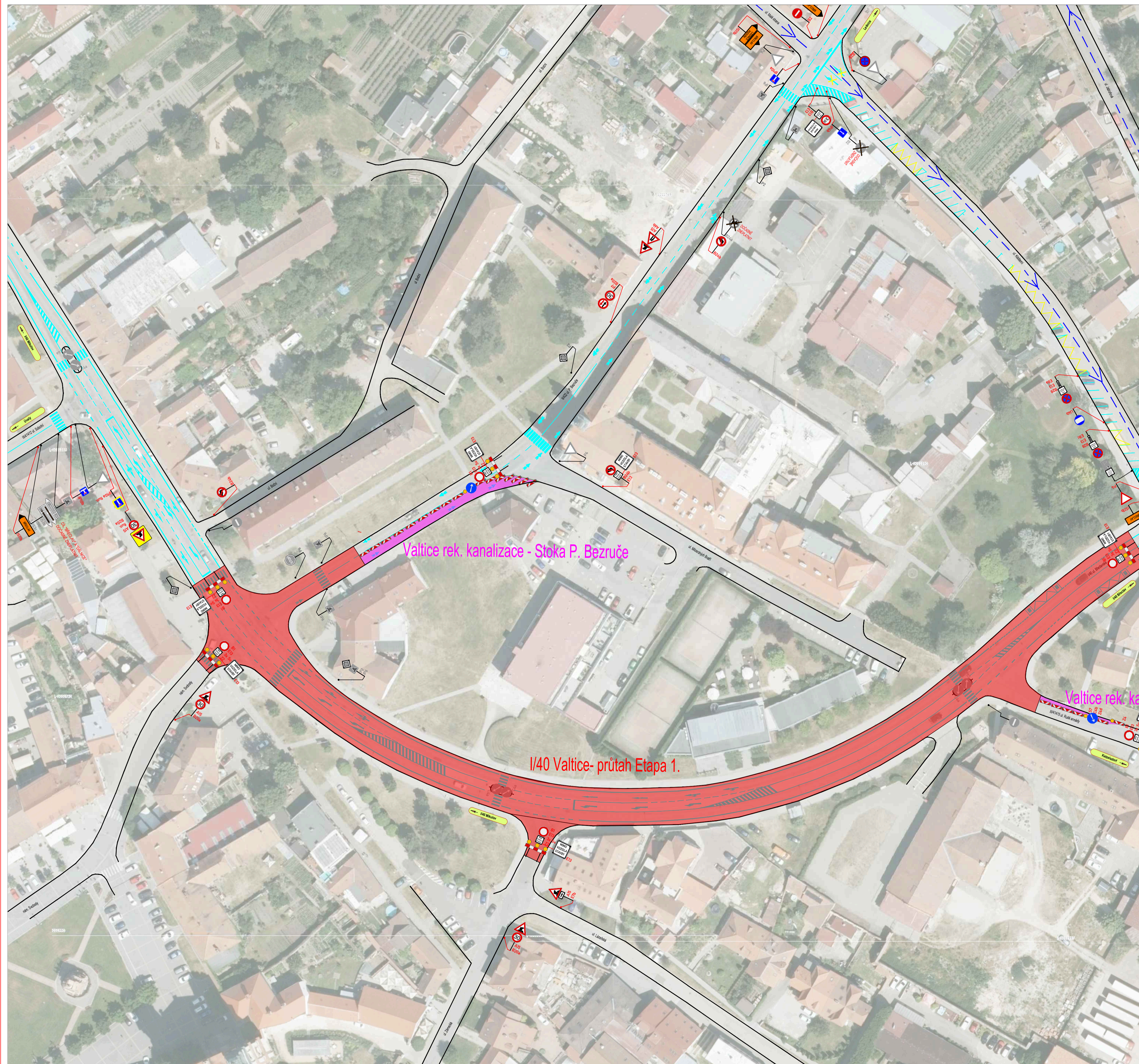
POZNÁMKY:
 Ústřední dopravní značení bude instalováno v souladu s TP č. 65, TP č. 66, TP č. 133 a s ustanoveními zákona č. 361/2009 Sb.
 Otevřené výkopové a pracovní místo bude odpovídajícím způsobem zabezpečeno dle zákona č. 183/2006 Sb. a zásad BOZP.
 - TP č. 65 (Zásady pro dopravní značení na pozemních komunikacích)
 - TP č. 66 (Zásady pro označování pracovních míst na pozemních komunikacích)
 - TP č. 133 (Zásady pro vodovodní dopravní značení na pozemních komunikacích)



"I/40 Valtice - průtah" Etapa 1.
 Uzavírka křiž. I/40 x II/422 x nám. Svobody -
 po křiž. I/40 x MK ul. Krátká x MK ul. Klášterní
 Koordinace s "Valtice rek. kanalizace"
 - "Stoka P. Bezručů"
 - "Stoka Rudé armády"

OBJÍZDNÁ TRASA NAD 3,5t

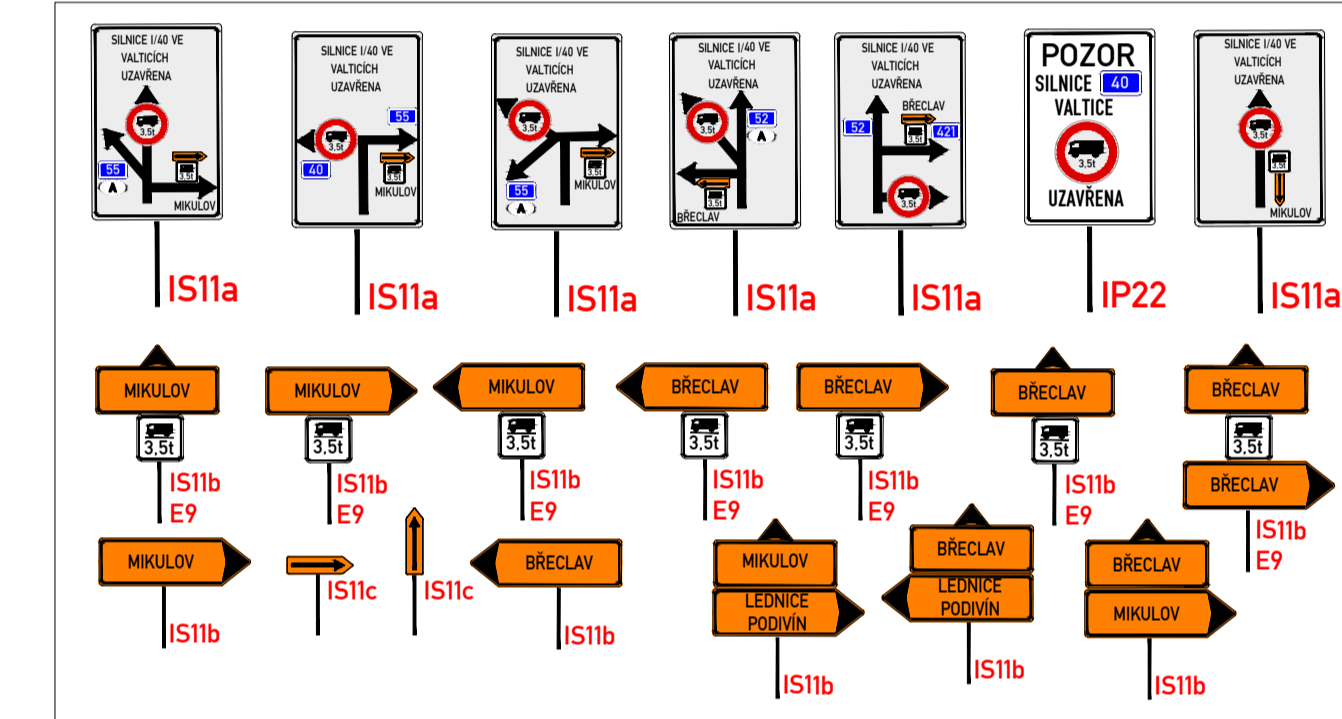
ZNAKOM s.r.o. – ZENGROVA 2694/4, 615 00 BRNO, TEL. 602 332 710, ZNAKOM@ZNAKOM.CZ, (PRACOVNÍŠTE: RYBNÍČEK 12, 602 00 BRNO) Vypracoval: Milan Prokop Zodpovědný projektant: Milan Prokop Technická kontrola: Petr Ošmera podpis: <i>Milan Prokop</i> podpis: <i>Milan Prokop</i> podpis: <i>P. Ošmera</i>		 ZNAKOM s.r.o., ZENGROVA 2694/4, 615 00 BRNO
Místo: Valtice Komunikace: silnice I/40 Staničení úseku: – Akce: I/40 Valtice - průtah	Číslo zak.: 24200691 Formát: 840x594 Datum: 3/2024 Číslo přílohy: 2	
Obsah: PŘECHODNÁ ÚPRAVA PROVOZU		



LEGENDA:

	STAVAJÍCÍ SVISLÉ DZ		PŘECHODNÉ SVISLÉ DZ
	STAVAJÍCÍ SVISLÉ DZ DOČASNĚ ZRUŠENÉ		PŘECHODNÉ SVISLÉ DZ NA ŽLUTOZELENÉM FLUORESCENČNÍM RETROREFLEXNÍM POKLADU
	STAVAJÍCÍ VODOROVNÉ DZ		ZÁBOR "I/40 Valtice - průtah"
	OBJÍZDNÁ TRASA DO 3,5t A BUS LINKOVÉ DOPRAVY		ZÁBOR "I/40 Valtice rekonstrukce kanalizace..."

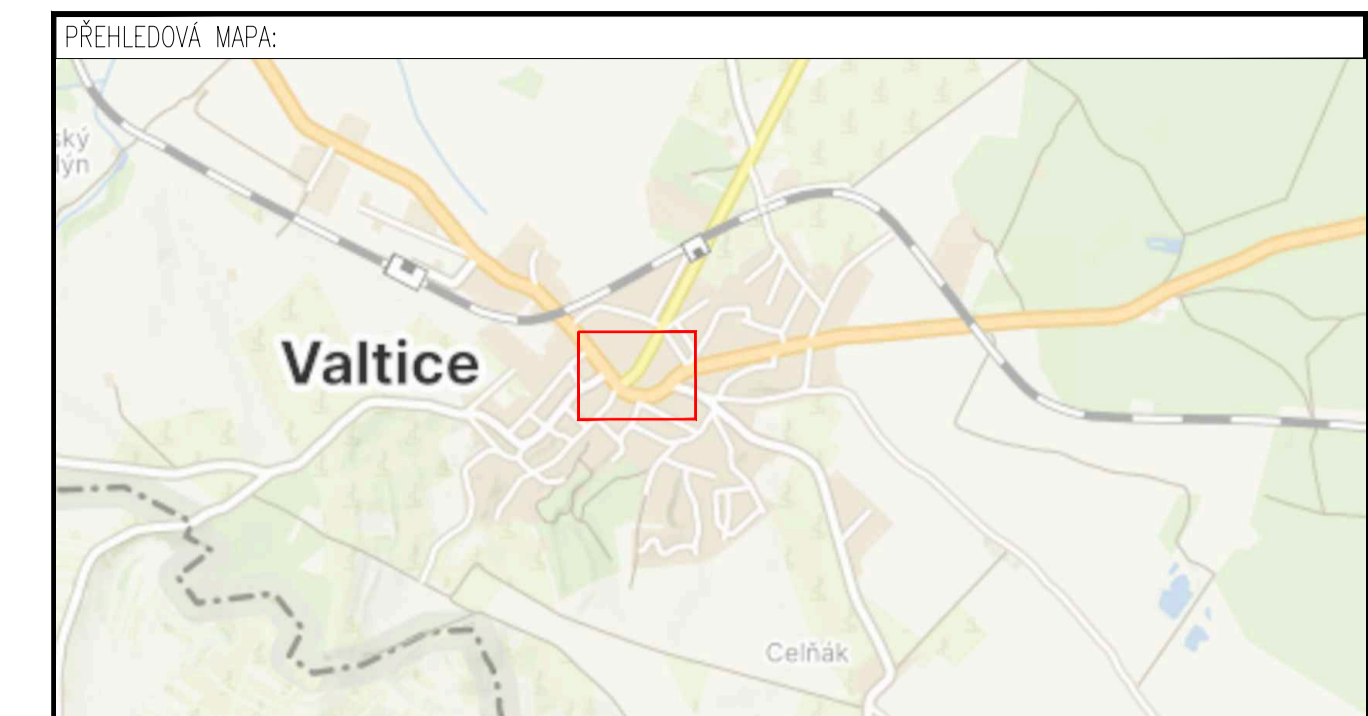
POZNÁMKA:
 Ustanění dopravního značení bude instalováno v souladu s TP č. 65, TP č. 66, TP č. 133 a ustanoveními zákona č. 361/2009 Sb.
 Otevřené výkopky a pracovní místa bude odpovídajícím způsobem zabezpečeno dle zákona č. 183/2009 Sb. a zásad BOZP.
 - TP č. 65 (Zásady pro dopravní značení na pozemních komunikacích)
 - TP č. 66 (Zásady pro označování pracovních míst na pozemních komunikacích)
 - TP č. 133 (Zásady pro vodorovné dopravní značení na pozemních komunikacích)



"I/40 Valtice - průtah" Etapa 1.
 Uzavírka křiž. I/40 x II/422 x nám. Svobody -
 po křiž. I/40 x MK ul. Krátká x MK ul. Klášterní
 Koordinace s "Valtice rek. kanalizace"
 - "Stoka P. Bezruč"
 - "Stoka Rudé armády"

**SITUACE UZAVÍRKA
 OBJÍZDNÁ TRASA DO 3,5t + LINKOVÝ BUS**

ZNAKOM s.r.o. – ZENGROVA 2694/4, 615 00 BRNO, TEL. 602 332 710, ZNAKOM@ZNAKOM.CZ, (PRACOVISŤE: RYBNÍČEK 12, 602 00 BRNO)		Číslo zak.: 24Z00691
Vypracoval: Milan Prokop podpis:	Zodpovědný projektant: Milan Prokop podpis:	Formát: 840x594
Technická kontrola: Petř Ošmera podpis:		Datum: 3/2024
Místo: Valtice	Komunikace: silnice I/40	Číslo přílohy: 1-1
Akce: I/40 Valtice - průtah		
Obsah: PŘECHODNÁ ÚPRAVA PROVOZU		



LEGENDA:

	STAVAJÍCÍ SVISLÉ DZ		PŘECHODNÉ SVISLÉ DZ
	STAVAJÍCÍ SVISLÉ DZ DOČASNĚ ZRUŠENÉ		PŘECHODNÉ SVISLÉ DZ NA ŽLUTOZELENÉM FLUORESCENČNÍM RETROREFLEXNÍM POKLADU
	STAVAJÍCÍ VODOROVNĚ DZ		ZÁBOR "I/40 Valtice - průtah"
	OBJÍZDNÁ TRASA DO 3,5t A BUS LINKOVÉ DOPRAVY		ZÁBOR "I/40 Valtice rekonstrukce kanalizace..."

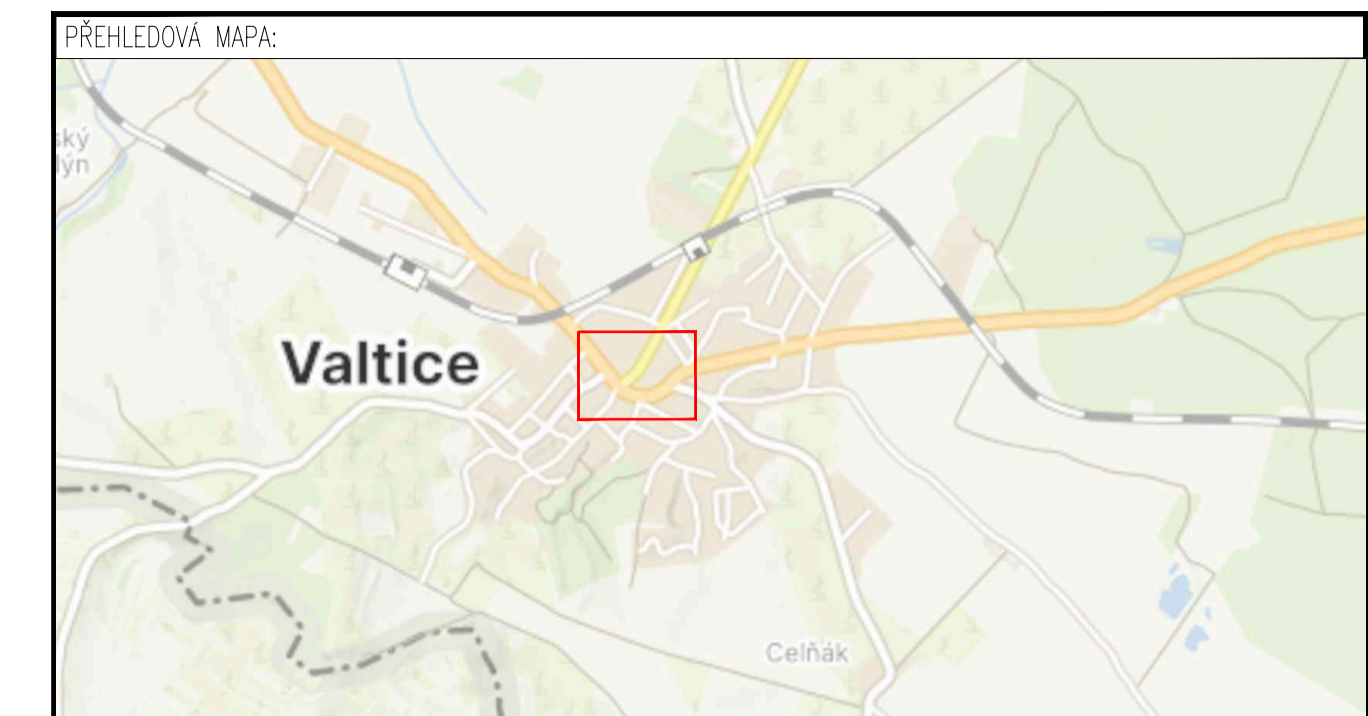
POZNÁMKY:
 Umístění dopravního značení bude instalováno v souladu s TP č. 65, TP č. 66, TP č. 133 a s ustanoveními zákona č. 361/2009 Sb.
 Otevřené výkopy a pracovní místa bude odpovídajícím způsobem zabezpečeno dle zákona č. 183/2009 Sb. a zásad BOZP.
 - TP č. 65 (Zásady pro dopravní značení na pozemních komunikacích)
 - TP č. 66 (Zásady pro označování pracovních míst na pozemních komunikacích)
 - TP č. 133 (Zásady pro vodorovné dopravní značení na pozemních komunikacích)

MIKULOV	MIKULOV	MIKULOV	BŘECLAV	BŘECLAV	BŘECLAV	BŘECLAV
IS11b E9	IS11b E9	IS11b E9	IS11b E9	IS11b E9	IS11b E9	IS11b E9
MIKULOV	MIKULOV	BŘECLAV	MIKULOV	BŘECLAV	BŘECLAV	MIKULOV
IS11b	IS11c	IS11b	LEVNICE PODVÍB	LEVNICE PODVÍB	MIKULOV	IS11b

"I/40 Valtice - průtah" Etapa 1.
 Uzavírka křiž. I/40 x II/422 x nám. Svobody -
 po křiž. I/40 x MK ul. Krátká x MK ul. Klášterní
 Koordinace s "Valtice rek. kanalizace"
 - "Stoka P. Bezručů"
 - "Stoka Rudé armády"

**SITUACE UZAVÍRKA
 OBJÍZDNÁ TRASA DO 3,5t + LINKOVÝ BUS**

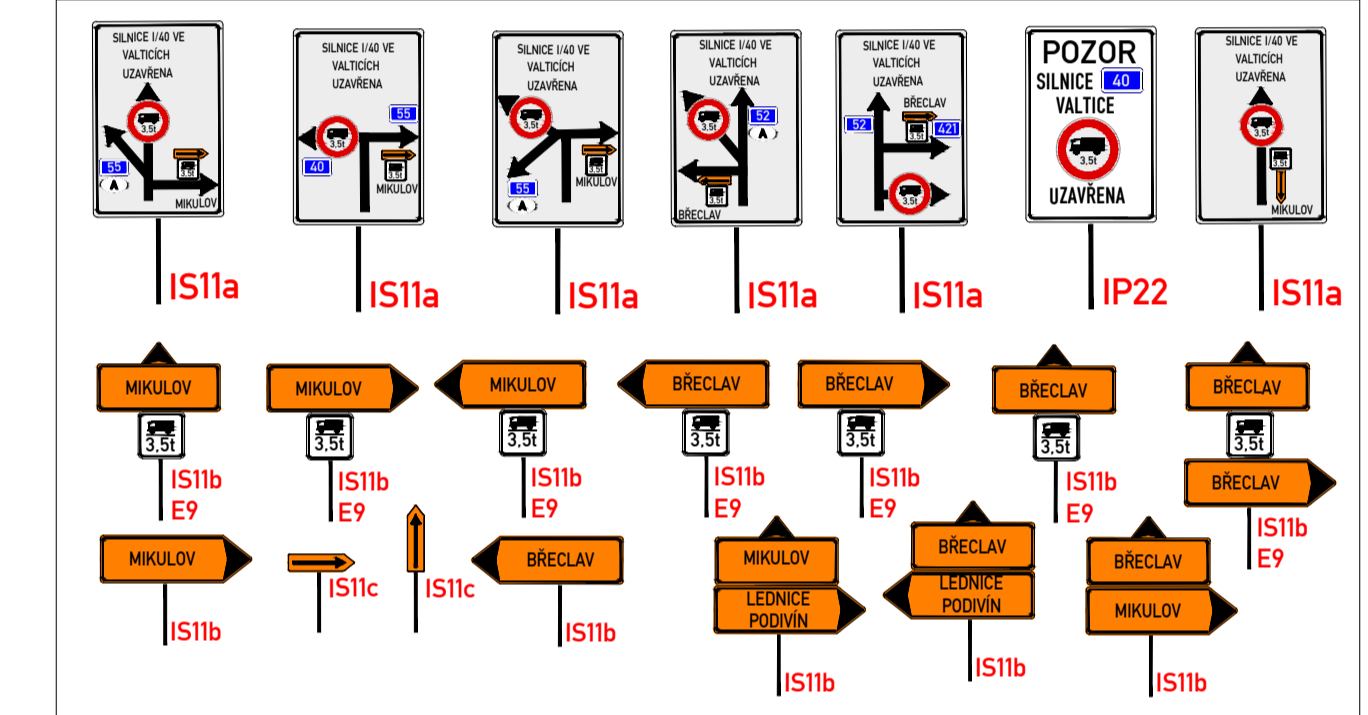
ZNAKOM s.r.o. - ZENGROVA 2694/4, 615 00 BRNO, TEL. 602 332 710, ZNAKOM@ZNAKOM.CZ, (PRACOVISŤE: RYBNÍČEK 12, 602 00 BRNO)		Číslo zak.: 24Z00691	
Vypracoval: Milan Prokop	Zodpovědný projektant: Milan Prokop	Technická kontrola: Petr Ošmera	Formát: 840x594
podpis:	podpis:	podpis:	Datum: 3/2024
Místo: Valtice	Komunikace: silnice I/40	Číslo přílohy: 1-2	
Staničení úseku: -	Akce: I/40 Valtice - průtah		
Obsah: PŘECHODNÁ ÚPRAVA PROVOZU			



LEGENDA:

	STAVAJÍCÍ SVISLÉ DZ		PŘECHODNÉ SVISLÉ DZ
	STAVAJÍCÍ SVISLÉ DZ DOČASNĚ ZRUŠENÉ		PŘECHODNÉ SVISLÉ DZ NA ŽLUTOZELENÉM FLUORESCENČNÍM RETROREFLEXNÍM POKLADU
	STAVAJÍCÍ VODOROVNĚ DZ		ZÁBOR "1/40 Valtice - průtah"
	OBJÍZDNÁ TRASA DO 3,5t A BUS LINKOVÉ DOPRAVY		ZÁBOR "1/40 Valtice rekonstrukce kanalizace..."

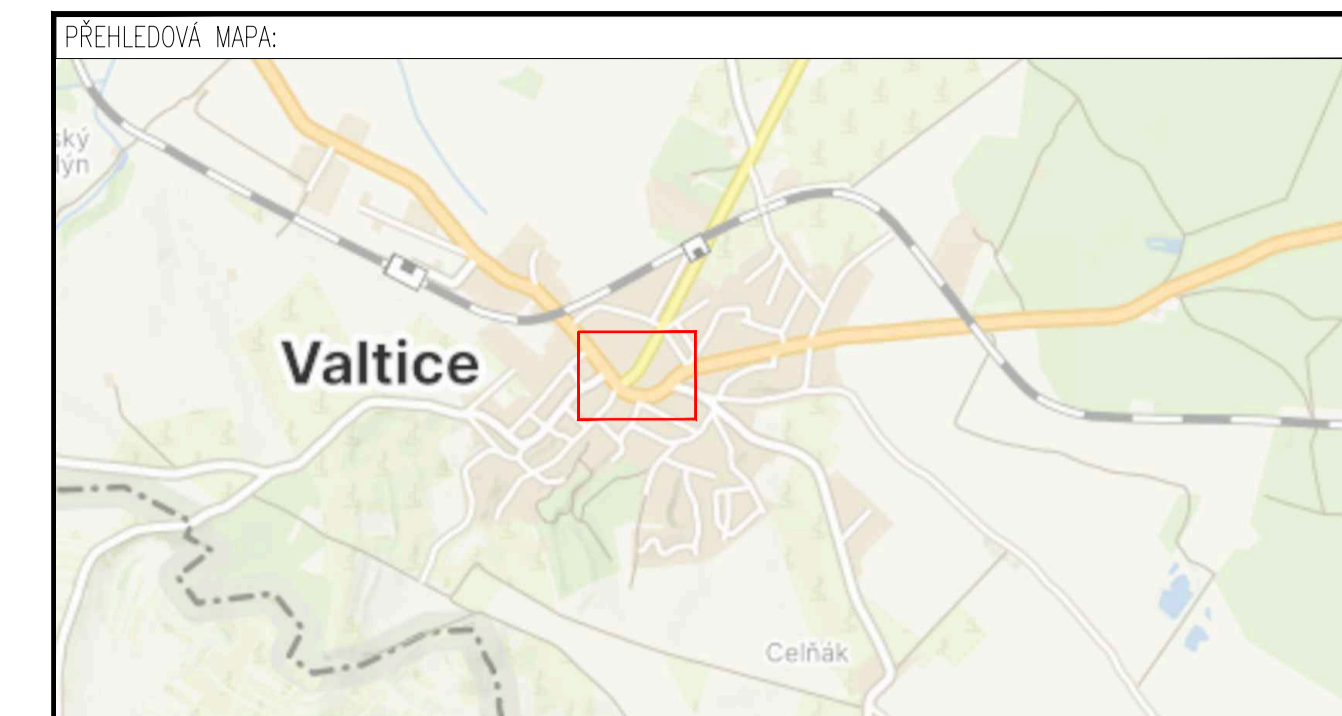
POZNÁMKY:
 Umístění dopravního značení bude instalováno v souladu s TP č. 65, TP č. 66, TP č. 133 a ustanoveními zákona č. 361/2009 Sb.
 Ověřené výkopy a pracovní místa bude odpovídajícím způsobem zabezpečeno dle zákona č. 183/2009 Sb. a zásad BOZP.
 - TP č. 65 (Zásady pro dopravní značení na pozemních komunikacích)
 - TP č. 66 (Zásady pro označování pracovních míst na pozemních komunikacích)
 - TP č. 133 (Zásady pro vodrovň dopravní značení na pozemních komunikacích)



"1/40 Valtice - průtah" Etapa 1.
 Uzavírka kříž. I/40 x II/422 x nám. Svobody -
 po kříž. I/40 x MK ul. Krátká x MK ul. Klášterní
 Koordinace s "Valtice rek. kanalizace"
 - "Stoka P. Bezručů"
 - "Stoka Rudé armády"

**SITUACE UZAVÍRKA
 OBJÍZDNÁ TRASA DO 3,5t + LINKOVÝ BUS**

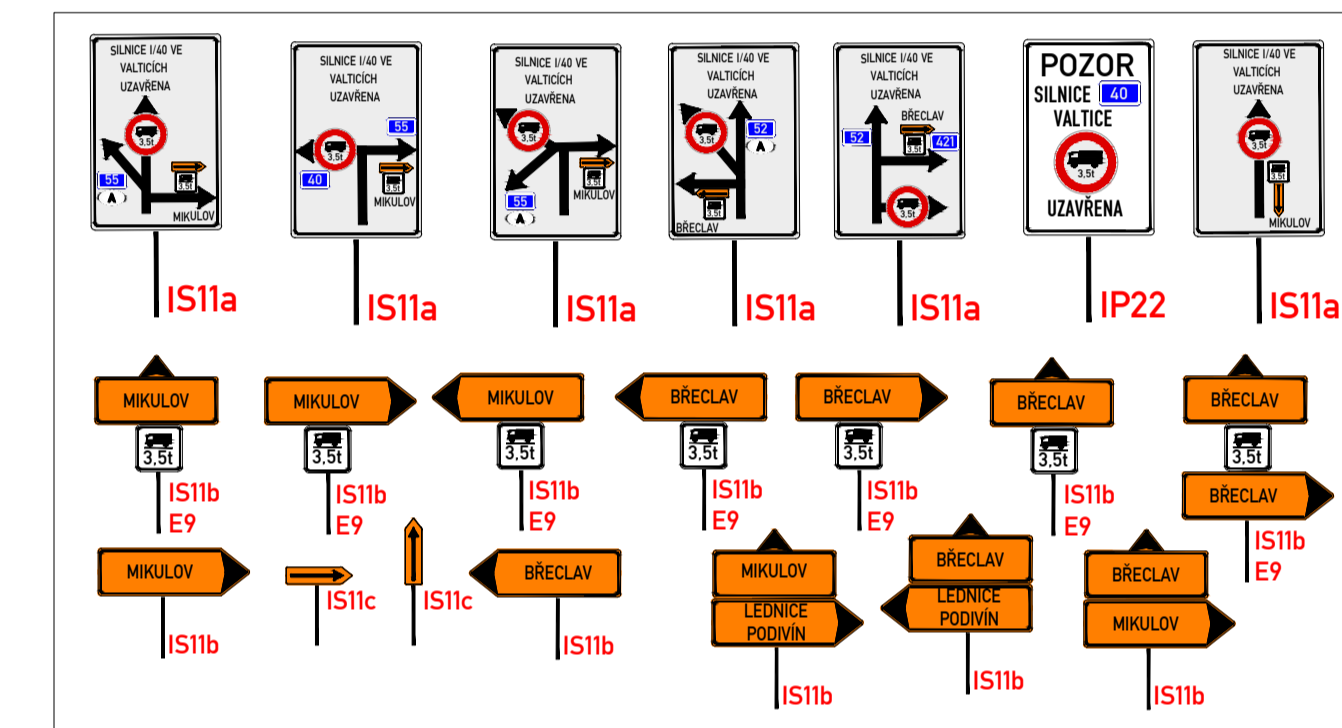
ZNAKOM s.r.o. – ZENGROVA 2694/4, 615 00 BRNO, TEL. 602 332 710, ZNAKOM@ZNAKOM.CZ, (PRACOVISŤE: RYBNÍČEK 12, 602 00 BRNO)			
Vypracoval: Milan Prokop podpis:	Zodpovědný projektant: Milan Prokop podpis:	Technická kontrola: Petr Ošmera podpis:	ZNAKOM s.r.o., ZENGROVA 2694/4, 615 00 BRNO
Místo: Valtice	Číslo zak.: 24Z00691		
Komunikace: silnice I/40	Formát: 840x594		
Staničení úseku: –	Datum: 3/2024		
Akce: I/40 Valtice - průtah	Číslo přílohy: 1-3		
Obsah: PŘECHODNÁ ÚPRAVA PROVOZU			



LEGENDA:

	STAVAJÍCÍ SVISLÉ DZ		PŘECHODNÉ SVISLÉ DZ
	STAVAJÍCÍ SVISLÉ DZ DOČASNÉ ZRUŠENÉ		PŘECHODNÉ SVISLÉ DZ NA ŽILTOZELENÉM FLUORESCENČNÍM RETROREFLEXNÍM POKLADU
	STAVAJÍCÍ VODOROVNÉ DZ		ZÁBOR "1/40 Valtice - průtah"
	OBJÍZDNÁ TRASA DO 3,5t A BUS LINKOVÉ DOPRAVY		ZÁBOR "1/40 Valtice rekonstrukce kanalizace..."

POZNÁMKY:
 Umístění dopravního značení bude instalováno v souladu s TP č. 65, TP č. 66, TP č. 133 a s ustanoveními zákona č. 361/2009 Sb.
 Otevřené výkopy a pracovní místa bude odpovídajícím způsobem zabezpečeno dle zákona č. 183/2006 Sb. a zásad BOZP.
 - TP č. 65 (Zásady pro dopravní značení na pozemních komunikacích)
 - TP č. 66 (Zásady pro označování pracovních míst na pozemních komunikacích)
 - TP č. 133 (Zásady pro vodorovné dopravní značení na pozemních komunikacích)



"I/40 Valtice - průtah" Etapa 1.
 Uzavírka křiž. I/40 x II/422 x nám. Svobody -
 po křiž. I/40 x MK ul. Krátká x MK ul. Klášterní
 Koordinace s "Valtice rek. kanalizace"
 - "Stoka P. Bezručů"
 - "Stoka Rudé armády"

**SITUACE UZAVÍRKA
 OBJÍZDNÁ TRASA DO 3,5t + LINKOVÝ BUS**

ZNAKOM s.r.o. – ZENGROVA 2694/4, 615 00 BRNO, TEL. 602 332 710, ZNAKOM@ZNAKOM.CZ, (PRACOVNÍSTE: RYBNÍČEK 12, 602 00 BRNO)		Číslo zak.: 24Z00691	
Vypracoval: Milan Prokop	Zodpovědný projektant: Milan Prokop	Technická kontrola: Petr Ošmera	Formát: 840x594
podpis:	podpis:	podpis:	Datum: 3/2024
Místo: Valtice	Komunikace: silnice I/40	Číslo přílohy: 1-4	
Staničení úseku: –	Akce: I/40 Valtice - průtah	Obsah: PŘECHODNÁ ÚPRAVA PROVOZU	