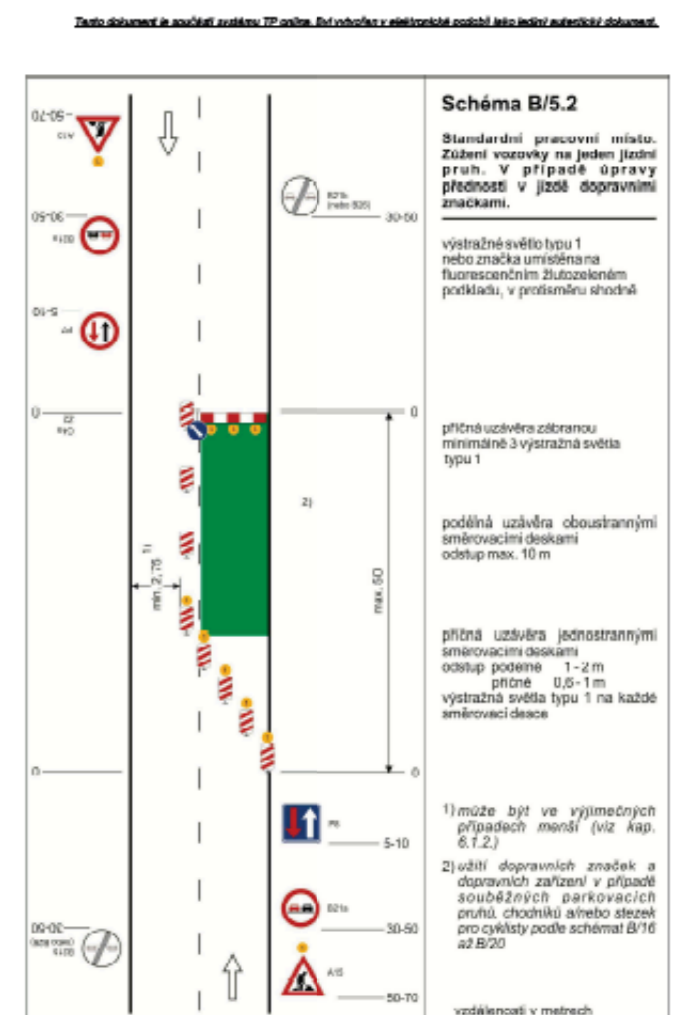
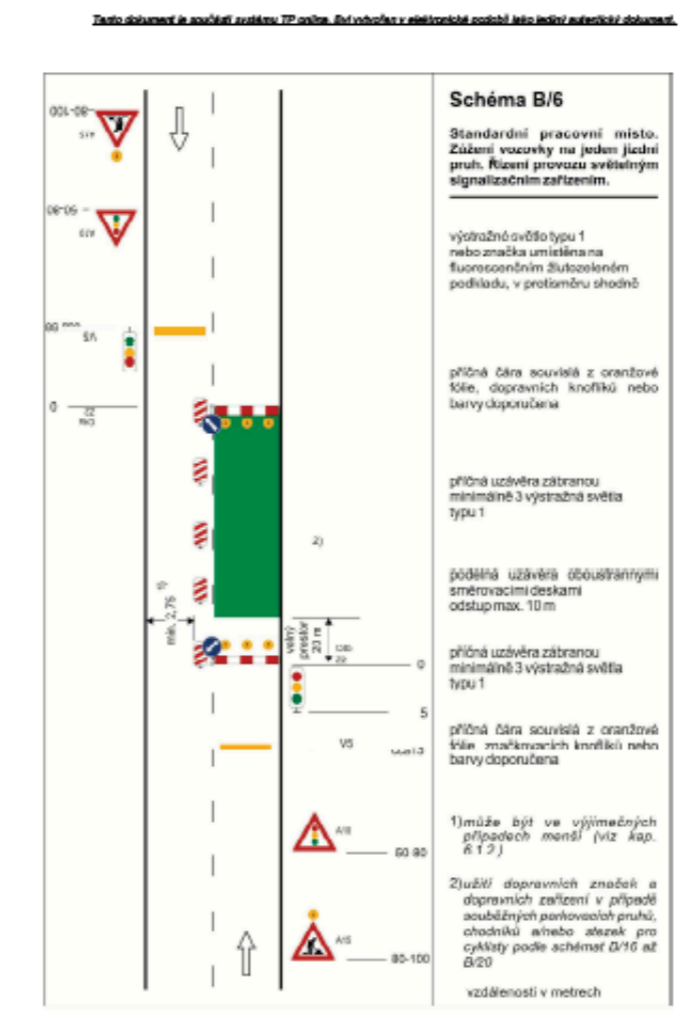
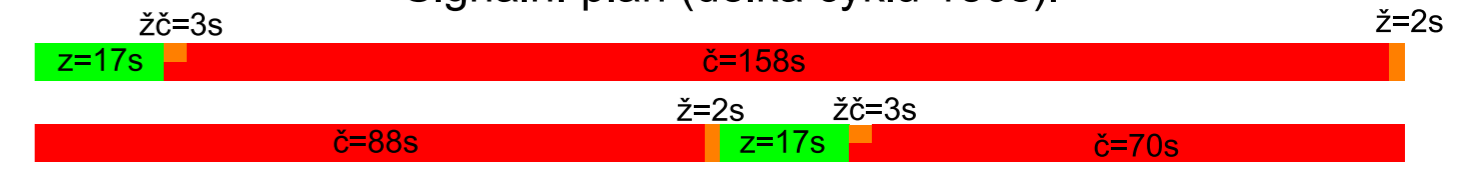


DOPRAVNÍ ZNAČENÍ BUDE POUŽITO POUZE PŘI POUŽITÍ SCHÉMATU B/6



Celková délka stavby - 540m
Práce bude probíhat po polovinách,
Značení bude umístěno podle
skutečného postupu prací

Signální plán (délka cyklu 180s):



Název: Hrušky III/4242
Místo: Hrušky, ul. Hlavní
Termín : od 13. 5. do 28. 6. 2024
Odpovědná osoba: Ing. David Prachař, +420 606 041 702
Zhotovitel stavby: Swietelsky s.r.o.

Dopravní značení je navrženo dle TP 66.

Obec Hrušky	Vypracoval:	 ViaDesign, s.r.o. Na Zahradách 16, 690 02 Břeclav Tel. 519 326 370 e-mail: viadesigne@viadesigne.eu
Hrušky III/4242	Martin Skuhřavý	

